

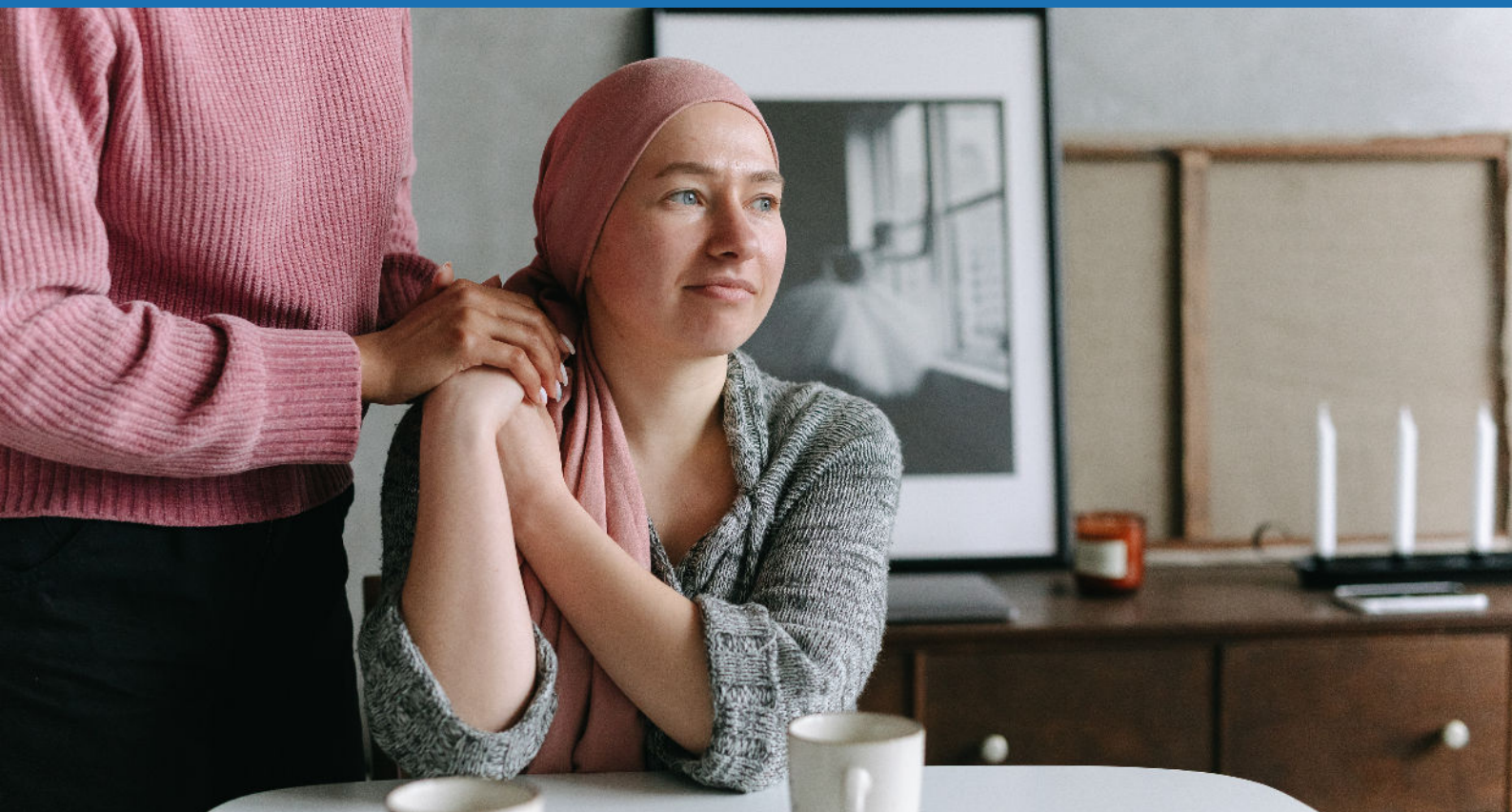
**FORMATION PROFESSIONNELLE
PUBLIC : PHARMACIENS HOSPITALIERS
PHARMACIENS D'OFFICINE ET PREPARATEURS**



L'APPROCHE DU PATIENT ATTEINT DE CANCER AUX DIFFÉRENTES ÉTAPES DE LA MALADIE. ASPECTS PSYCHOLOGIQUES, RELATIONNELS, ÉMOTIONNELS ET ÉTHIQUES.

MARDI 07 ET MERCREDI 08 MARS 2023

Hôtel Mercure Centre Château Perrache,
LYON



Avec le soutien de l'Institut de Cancérologie de l'Ouest

Objectifs

1- Connaître la psycho-oncologie et ses caractéristiques :

- Connaître la psycho-oncologie et ses missions.
- Identifier les différents acteurs de la psycho-oncologie.
- Identifier la place des pharmaciens en psycho-oncologie

2- Les réactions psychologiques des patients et de leurs proches :

- Comprendre les différents types de réactions psychologiques à l'annonce du diagnostic
- Identifier les différents types de réactions lors de l'entrée dans le parcours de soins et face aux différentes thérapeutiques proposés.
- Être capable de repérer les difficultés des proches d'un patient atteint de cancer en officine ou en service hospitalier.
- Etre capable de proposer des aides (soins de support) aux proches des malades.

3- La place des thérapies complémentaires en cancérologie

- Connaître la place des thérapies complémentaires en cancérologie.
- Savoir accueillir les demandes des patients ou des proches et leur apporter des réponses appropriées.

4- La compétence émotionnelle en cancérologie

- Connaître les 5 étapes de la compétence émotionnelle.
- Développer sa compétence émotionnelle.
- Savoir utiliser les émotions pour ajuster sa communication.

5- Réflexion éthique et observance thérapeutique

- Connaître les principes éthiques sur lesquels étayer une réflexion éthique
- Développer une réflexion éthique en interdisciplinarité.

Méthodes pédagogiques

Formation présentielle incluant apports théoriques et exercices pratiques participatifs individuels et collectifs

Evaluation individuelle en début et en fin de session

Remise d'un support de cours

Les concepteurs et intervenants sont tous sélectionnés par le pôle pédagogique d'Oncoteach.

Intervenants : **Christophe BARDIN**, membre du bureau de la Société Française de Pharmacie Oncologique (SFPO) et de la Société Européenne de Pharmacie oncologique (ESOP), il exerce à l'hôpital Cochin AP-HP comme responsable des activités de pharmacie clinique d'onco-hématologie en hospitalisation, avec une expertise sur la question des comorbidités chez les patients atteints de cancer ainsi qu'en phase palliative. Angélique **BONNAUD**, Professeure honoraire de Psychologie, Psychologue, Psychothérapeute TCC (ACT), Psycho-Oncologie - Institut de Cancérologie de l'Ouest, Dirigeante du cabinet *Skill Care - Déployez vos compétences en santé*

Participants :

Minimum : 8, Maximum : 14

Durée

2 jours (2 x 7 heures) de 9h30 à 17h30

Lieu

Hôtel Mercure Centre Chateau Perrache, 12 cours de Verdun-Rambaud, 69002 Lyon

Préquis :

Expérience de terrain auprès de patients atteints de cancer

Date limite d'inscription : 27 février 2023

Coût de la Formation TTC

Pharmacien : 1 080 €

Formation susceptible d'être prise en charge par le FIF-PL, OPCO EP, agrément DPC en cours

Pauses et déjeuners inclus - Frais de transport et d'hébergement à la charge des participants

Programme

JOUR 1

Mardi 07 mars 2023, 9h30 – 17h30

Le vécu et les réactions psychologiques des patients et de leurs proches aux différentes étapes de la maladie et des traitements.

- Qu'est ce que la psycho-oncologie ?
- En quoi les pharmaciens sont ils concernés ?
- Identification des difficultés rencontrées par chacun en situation d'intervention auprès d'un patient atteint de cancer (hospitalier ou officine)
- L'entrée dans la maladie et les réactions des patients aux différentes annonces en cancérologie
- Lorsque la maladie récidive...
- La place des proches. Le proche : un co-soignant, un co-patient qui parfois s'ignore.

JOUR 2

Mercredi 08 mars 2023, 9h00 – 17h30

Aspects relationnels, émotionnels et éthiques en cancérologie

- Communication et relation : quelles difficultés pour les pharmaciens lorsque les patients interrogent sur les thérapies complémentaires ?
- La compétence émotionnelle comme un outil d'aide à la relation
- La compétence émotionnelle des pharmaciens en contexte de cancérologie
- Observance thérapeutique et problèmes éthiques
- Identification de situations de terrain en cancérologie ayant posé un problème éthique/observance thérapeutique
- Analyse éthique à partir des principes

Contact et
inscription

ONCOTASK- ONCOTEACH

20-22 Rue des Petits Hôtels, 75010 Paris

www.oncotask.com

Tel : 06 95 17 63 50 – contact@oncotask.fr

Déclaration d'activité Organisme de Formation n°11756270575

