

FORMATIONS

2024

ONCOTEACH

Formations en
pharmacie oncologique



Pôle scientifique : Dr Christophe BARDIN - coordinateur et Dr Françoise DE CROZALS

Pôle pédagogique : Dr Régine CHEVRIER et Dr Mikaël DAOUPHARS

LES MEDICAMENTS EN ONCOLOGIE

Prise en charge des cancers par les Médicaments de Thérapies Innovantes - MTI : connaître les compétences requises pour les pharmaciens hospitaliers

PUBLIC : Pharmaciens hospitaliers, assistants

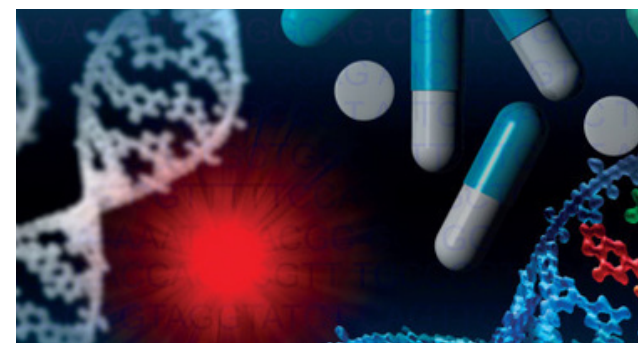
OBJECTIFS :

- Comprendre le contexte réglementaire
- Connaître les médicaments dans leur indication en oncologie et en hématologie
- Appréhender les locaux et équipement
- Connaître les risques associés et mesures de prévention
- Présentations des recommandations SFPO 2023
- Retours d'expérience

DUREE - DATES:

1 jour - 28 Mai 2024 / Octobre 2024 - Paris 10ème

Nouveauté 2024 !



Programme DPC n° 99K72425012

FRAIS D'INSCRIPTION : 720€

Nb : cette formation MTI pourra être proposée aux industriels avec des contenus ciblés - nous consulter

PPH : Prise en charge médicamenteuse du patient en cancérologie

PUBLIC : Préparateurs en pharmacie hospitalière

OBJECTIFS :

- Connaître les médicaments utilisés en cancérologie et leur mode d'utilisation en pratique
- Appréhender leur mécanismes d'action et les grandes classes thérapeutiques
- Appréhender les principales toxicités des médicaments en cancérologie et leur prise en charge
- Connaître les traitements de soutien aux médicaments en cancérologie
- Mettre en application l'apport théorique dans son exercice professionnel

Nouveauté 2024 !

DUREE - DATES:

1 jour - 14 Mars 2024 - Paris 10ème



FRAIS D'INSCRIPTION : 720€

STABILITE

Masterclass Etude de stabilité des médicaments - Niveau 1

PUBLIC : Pharmaciens hospitaliers, industriels, internes, techniciens de laboratoire

OBJECTIFS :

- Donner les bases scientifiques sur les mécanismes de dégradation des médicaments
- Avoir la méthodologie pour réaliser une étude de stabilité
- Connaître l'environnement réglementaire
- Aborder l'environnement hospitalier (concept de stabilité pratique à l'hôpital)
- Avoir l'esprit critique pour la lecture d'articles d'études de stabilité

DUREE - DATES:

2 Jours : 8 et 9 Avril 2024 - Paris 10ème

FRAIS D'INSCRIPTION :

de 200 à 800€ selon le profil

Tarifs préférentiels pour une inscription aux niveaux 1 + 2



Masterclass Stabilité des médicaments - Niveau 2

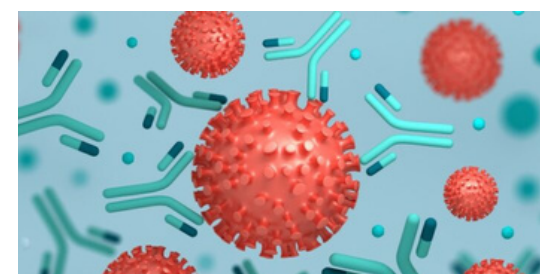
PUBLIC : Pharmaciens hospitaliers, industriels, internes, techniciens de laboratoire

PRE- REQUIS : avoir suivi le Masterclass 1 ou justifier d'une activité dans le domaine des études de stabilité

OBJECTIFS :

- Apporter une connaissance approfondie des techniques analytiques utilisables dans les études de stabilité, notamment des médicaments biologiques

Tarifs préférentiels pour une inscription aux niveaux 1 + 2



- Comment envisager une étude de stabilité des médicaments biologiques de type anticorps monoclonaux

DUREE - DATES :

2 Jours : **13 et 14 Mai 2024 à confirmer** - Paris 10ème

FRAIS D'INSCRIPTION :

de 300 à 1200€ selon le profil

PHARMACOTECHNIE - BPP

La révision des **Bonnes Pratiques de Préparation (BPP)** a donné lieu à une nouvelle version entrée en vigueur en **septembre 2023**. Elles comprennent des évolutions essentielles relatives à la préparation des médicaments anticancéreux. La maîtrise de ces BPP est à acquérir par tout pharmacien impliqué dans le processus de réalisation de ces préparations. Cette préparation des médicaments à l'hôpital doit s'inscrire dans un objectif de qualité des soins et de sécurisation du circuit des médicaments mais également de protection du personnel et de l'environnement lors de la manipulation de ces médicaments présentant un risque pour le manipulateur et l'environnement. Ces formations ont toutes pour objectif général d'apporter une aide aux participants dans la mise en place de ces nouvelles BPP dans le cadre de l'exercice de la pharmacie oncologique.

Nouvelles BPP : Mise en oeuvre dans les unités de reconstitution des anticancéreux

PUBLIC : Pharmaciens hospitaliers

OBJECTIFS :

- Connaître les principales modifications apportées par ce nouveau texte sur les locaux, les équipements et le personnel
- Identifier les principaux changements qui vont avoir un impact sur les organisations
- Analyser et adapter les pratiques professionnelles au regard de ces nouvelles règles

DUREE - DATES:

1 jour : **20 juin 2024** Normandie, autres dates 2024 à confirmer

FRAIS D'INSCRIPTION : 720 €



Programme DPC n°99K72325004

Nouvelles BPP : Maitriser et appliquer les analyses de risque pour les préparations pharmaceutiques

PUBLIC : Pharmaciens hospitaliers

OBJECTIFS :

- Connaître les définitions relatives à l'analyse de risque, l'outil, les principaux points donnés par les BPP
- Connaître le type de méthodes d'analyse de risque demandées par les BPP
- Connaître les grands principes et étapes des méthodes d'analyse a posteriori (CREX, RMM,...) et a priori (AMDEC, APR)
- Mettre en pratique la démarche d'analyse de risque et l'utilisation des outils en perspective avec la pratique courante



Programme DPC n°99K72325008

DUREE - DATES:

1jour - **12 avril 2024 : Paris**

FRAIS D'INSCRIPTION : 720 €

Connaissances techniques dans les unités de préparations stériles pour les cadres préparateurs et PPH

PUBLIC : Cadres de santé préparateurs, préparateurs en pharmacie hospitalière

OBJECTIFS :

- Connaître les principes de fonctionnement des ZAC
- Connaître les principes de fonctionnements des postes de travail (isolateur, hottes)
- Identifier les points importants de fonctionnement de ces installations et matériels
- En identifier les points critiques, notamment en cas de dysfonctionnement
- Acquérir les réflexes nécessaire à leur gestion en lien avec le pharmacien responsable des préparations

DUREE - DATES:

plusieurs sessions en région, 1 jour - nous consulter

FRAIS D'INSCRIPTION : 720 €

Novauté 2024 !



PHARMACIE CLINIQUE ONCOLOGIQUE

Entretiens pharmaceutiques pour les anticancéreux oraux

PUBLIC : Pharmaciens hospitaliers, pharmaciens d'officine

OBJECTIFS :

- Connaître les bases pharmacologiques et cliniques guidant la prescription des anticancéreux oraux, et leur mécanisme d'action. Savoir établir un bilan partagé de médication
- Identifier les interactions médicamenteuses, y compris celles avec la phytothérapie et l'alimentation, et savoir utiliser les sources documentaires
- Savoir mettre en place et conduire les différents entretiens pharmaceutiques prévus par l'avenant 21, l'article 51 et la gradation des soins

DUREE - DATES:

2 jours : **16 et 17 Mai 2024 - Reims / 18 et 19 Septembre - Ile de La Réunion**

4 et 5 Décembre 2024 - Paris

FRAIS D'INSCRIPTION : 1200€



Programme DPC n°99K72325002

Prise en charge FIF-PL, OPCO-EP possible

L'approche du patient atteint de cancer dans le contexte de l'entretien pharmaceutique. Aspects psychologiques, relationnels, émotionnels et éthiques.

PUBLIC : Pharmaciens hospitaliers, pharmaciens d'officine, préparateurs en pharmacie

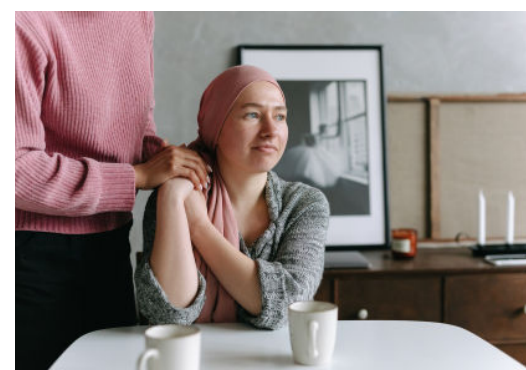
OBJECTIFS :

- Connaître la psycho-oncologie et ses caractéristiques
- Les réactions psychologiques des patients et de leurs proches
- La place des thérapies complémentaires en cancérologie
- La compétence émotionnelle en cancérologie
- Réflexion éthique et observance thérapeutique

DUREE - DATES:

2 jours, **24 et 25 juin 2024 : Lille / 14 et 15 Octobre 2024 : Strasbourg**

FRAIS D'INSCRIPTION : 1080€



Programme DPC n°99K72325001

Prise en charge FIF-PL, OPCO-EP possible

Bon usage des anticancéreux et médecines complémentaires : évaluer et gérer les risques

PUBLIC : Pharmaciens hospitaliers, pharmaciens d'officine

OBJECTIFS :

- Savoir rechercher les informations exhaustives relatives à la prise de médecines complémentaires par les patients atteints de cancer : phytothérapie et autres compléments alimentaires
- Connaître les sources d'information disponibles pour évaluer les risques
- Analyser les risques d'interactions entre phytothérapie et traitements antitumoraux ou autres traitements habituels
- Savoir apprécier la criticité de la situation en fonction de la physiopathologie du patient, des autres traitements, et du résultat de l'analyse
- Comprendre la démarche du patient et savoir Discuter pour lui proposer une conduite à tenir quant à la prise de médecines complémentaires
- Mise en situation avec cas pratiques

Novauté 2024 !



Programme DPC n°99K72425011

Prise en charge FIF-PL, OPCO-EP possible

DUREE - DATES:

1 jour : **18 juin 2024 : Lyon / 15 octobre 2024 : Paris**

FRAIS D'INSCRIPTION : 720€

Programmes élaborés avec le soutien de la



SOCIÉTÉ FRANÇAISE DE PHARMACIE ONCOLOGIQUE

ONCOTASK - ONCOTEACH

Déclaration d'activité Organisme de formation n° 11756270575

Président : Pr Alain ASTIER, Directrice : Sandrine CHAUVE

Mail : contact@oncotask.fr et 06 95 17 63 50

Toutes nos formations et inscriptions : www.oncotask.fr

